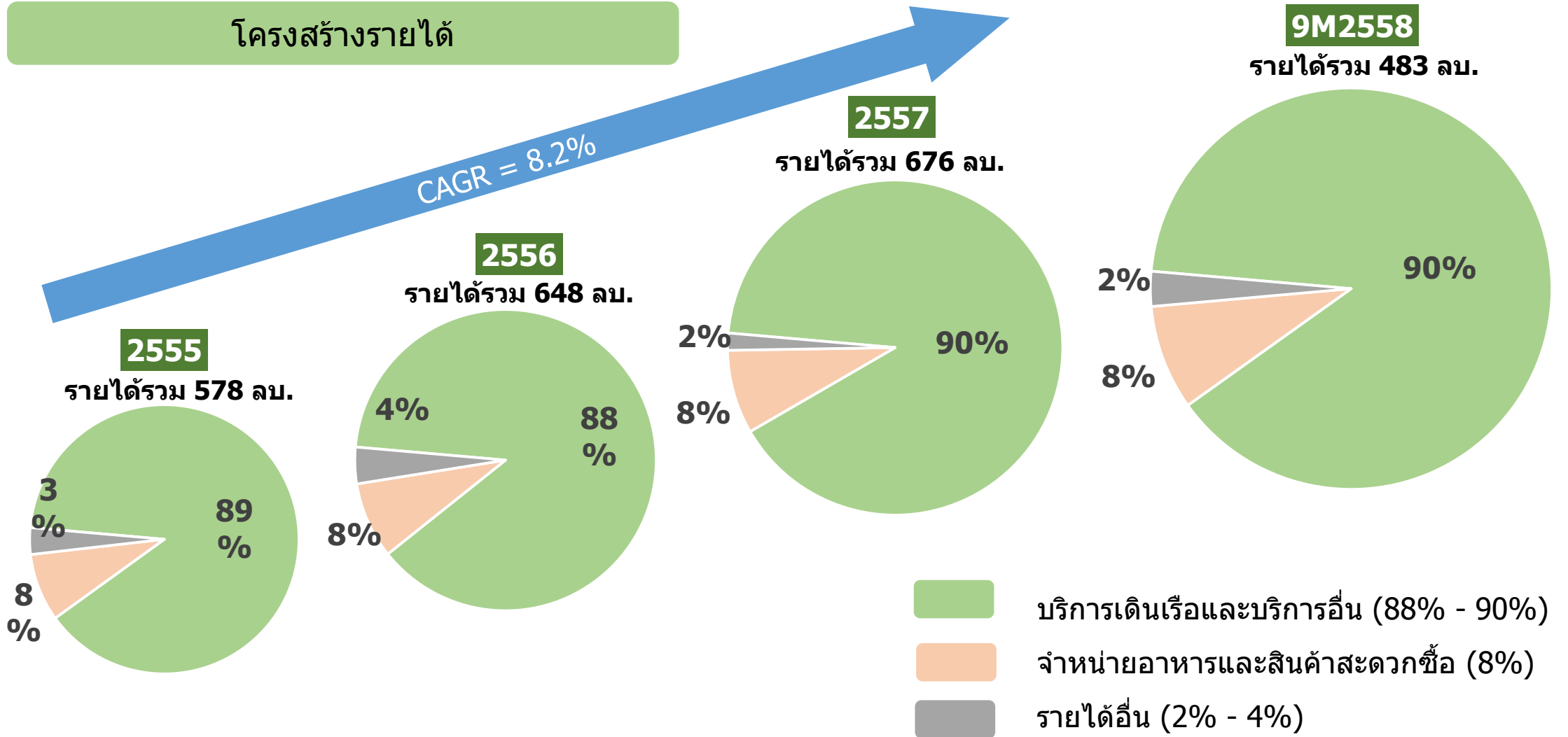
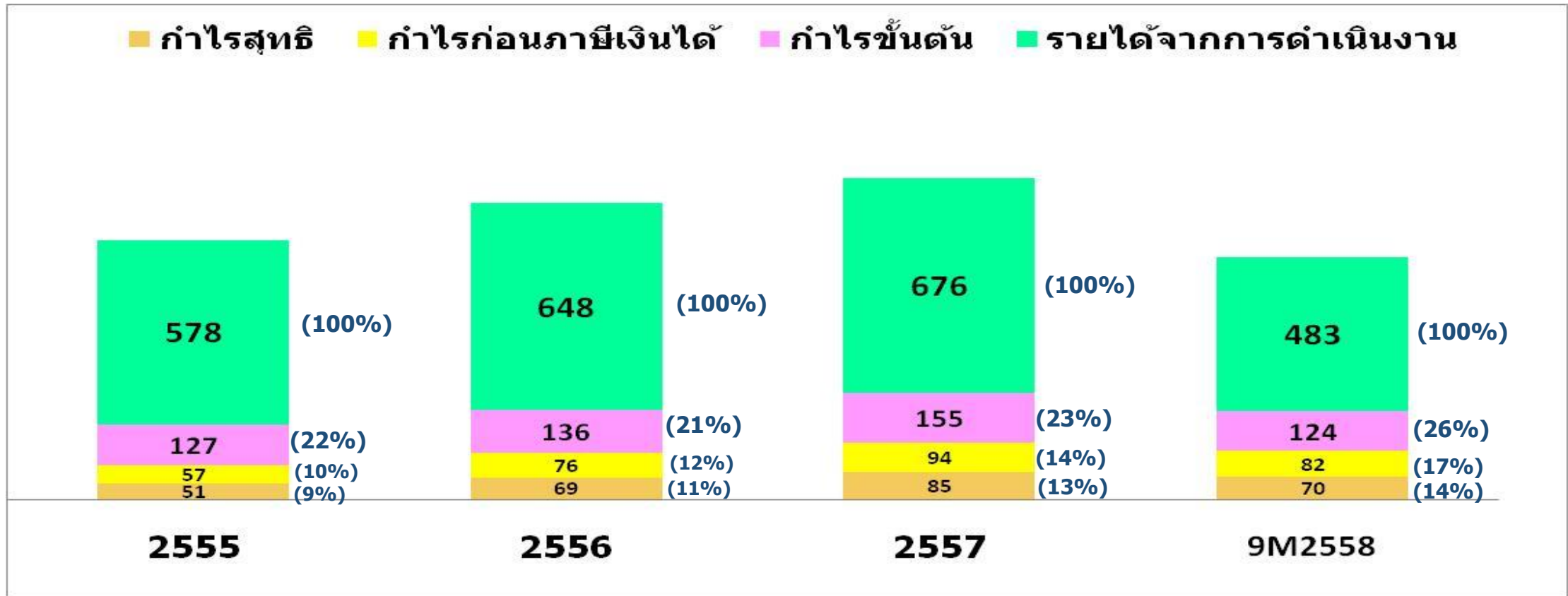


โครงสร้างรายได้



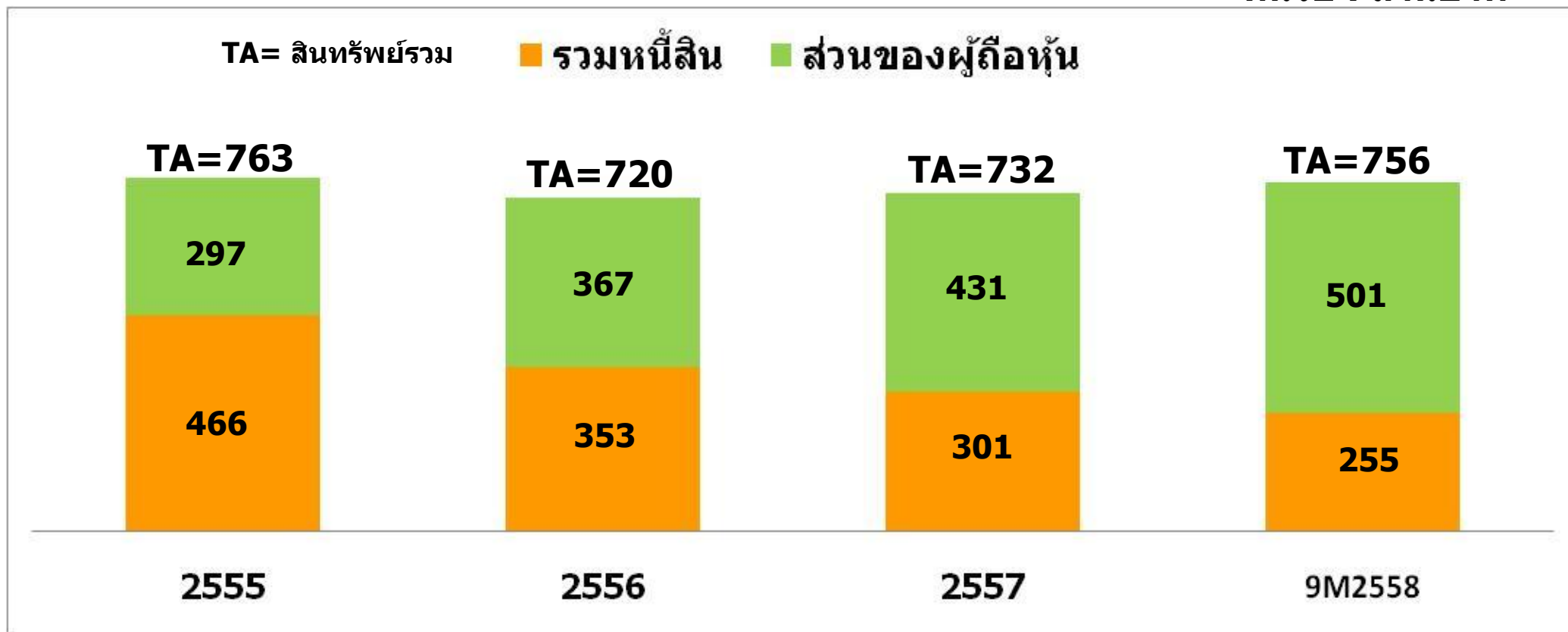
ผลการดำเนินงานปี 2555 ถึง ปี 2558

หน่วย : ล้านบาท



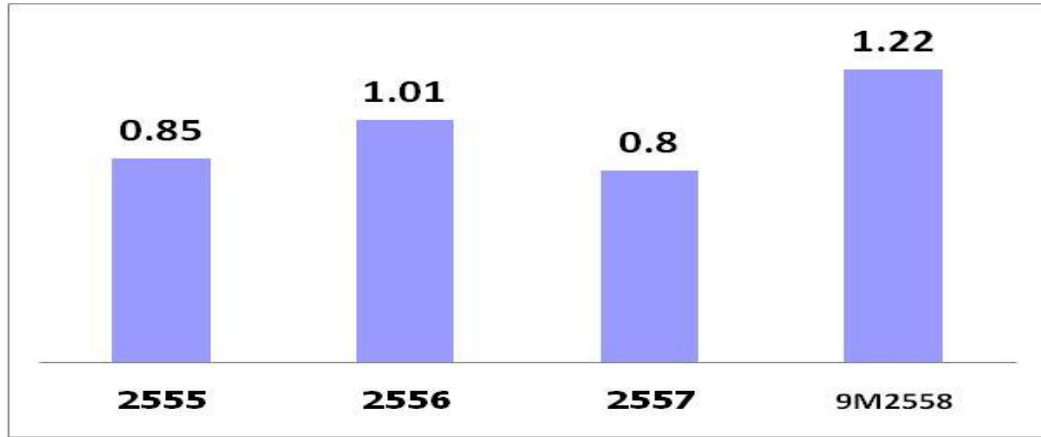
ฐานะทางการเงิน ปี 2555-ปี 2558

หน่วย : ล้านบาท



ข้อมูลทางการเงิน (ต่อ)

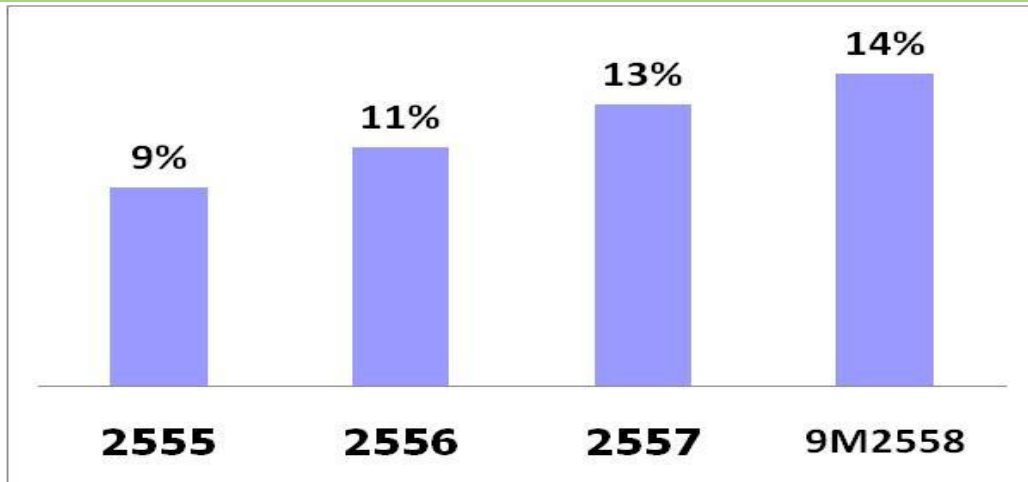
อัตราส่วนสภาพคล่อง (เท่า)



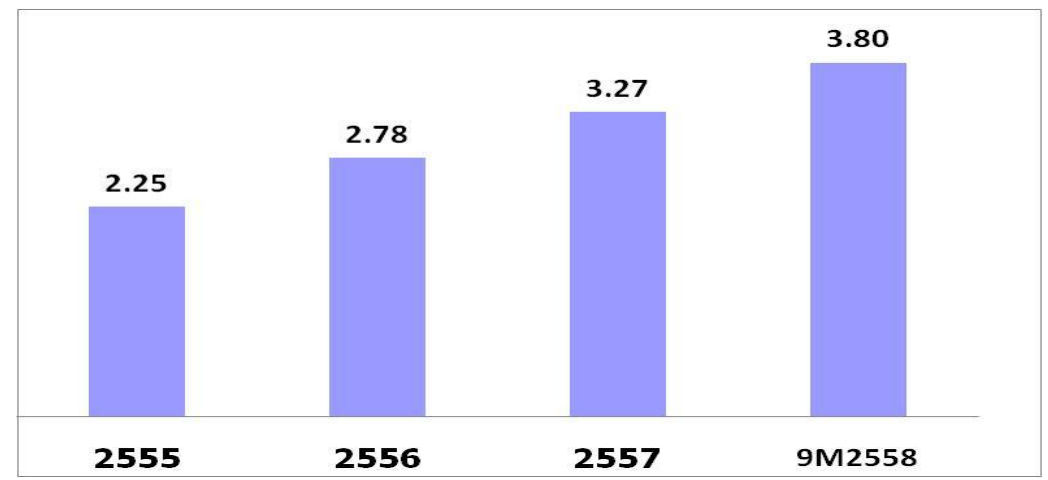
อัตราส่วนหนี้สินต่อส่วนของผู้ถือหุ้น (เท่า)



อัตราส่วนกำไรสุทธิ

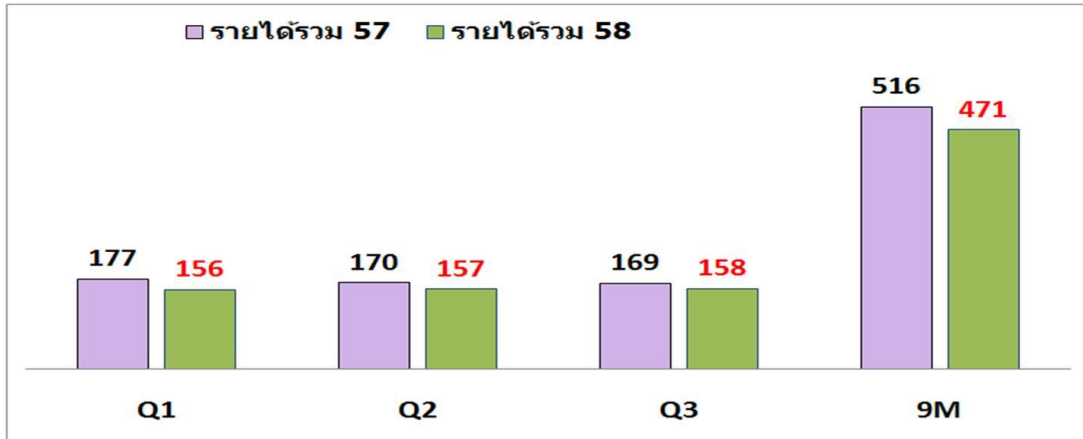


มูลค่าทางบัญชีต่อหุ้น (บาท)

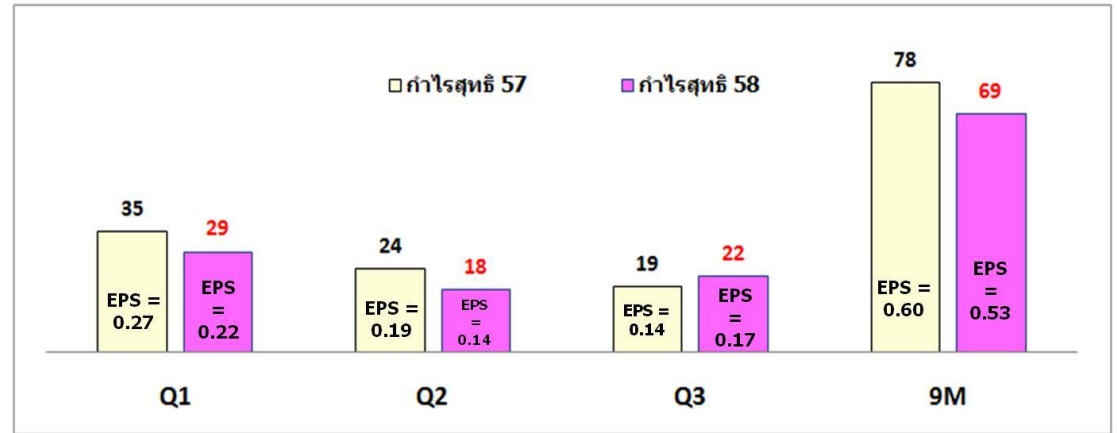


ข้อมูลทางการเงิน (ต่อ)

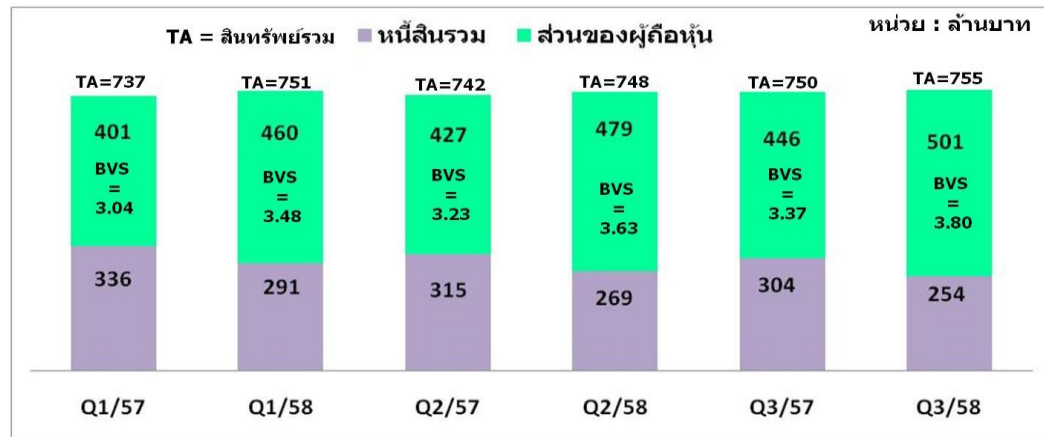
ผลการดำเนินงานรายไตรมาส ปี 2557 – ปี 2558



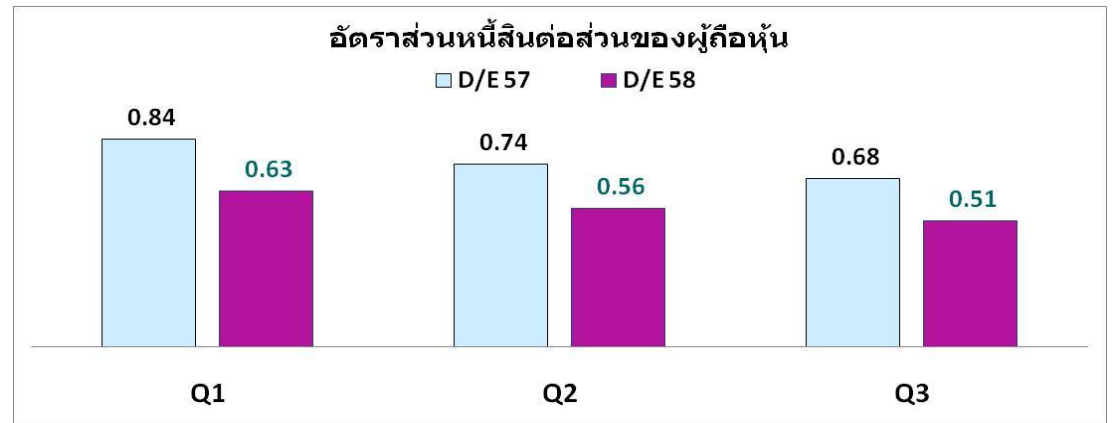
กำไรสุทธิ/กำไรสุทธิต่อหุ้น รายไตรมาส ปี 2557-ปี2558



ฐานะทางการเงินรายไตรมาส ปี 2557-ปี 2558



อัตราส่วนหนี้สินต่อส่วนของผู้ถือหุ้น (เท่า)



ข้อมูลทางการเงิน (ต่อ)

